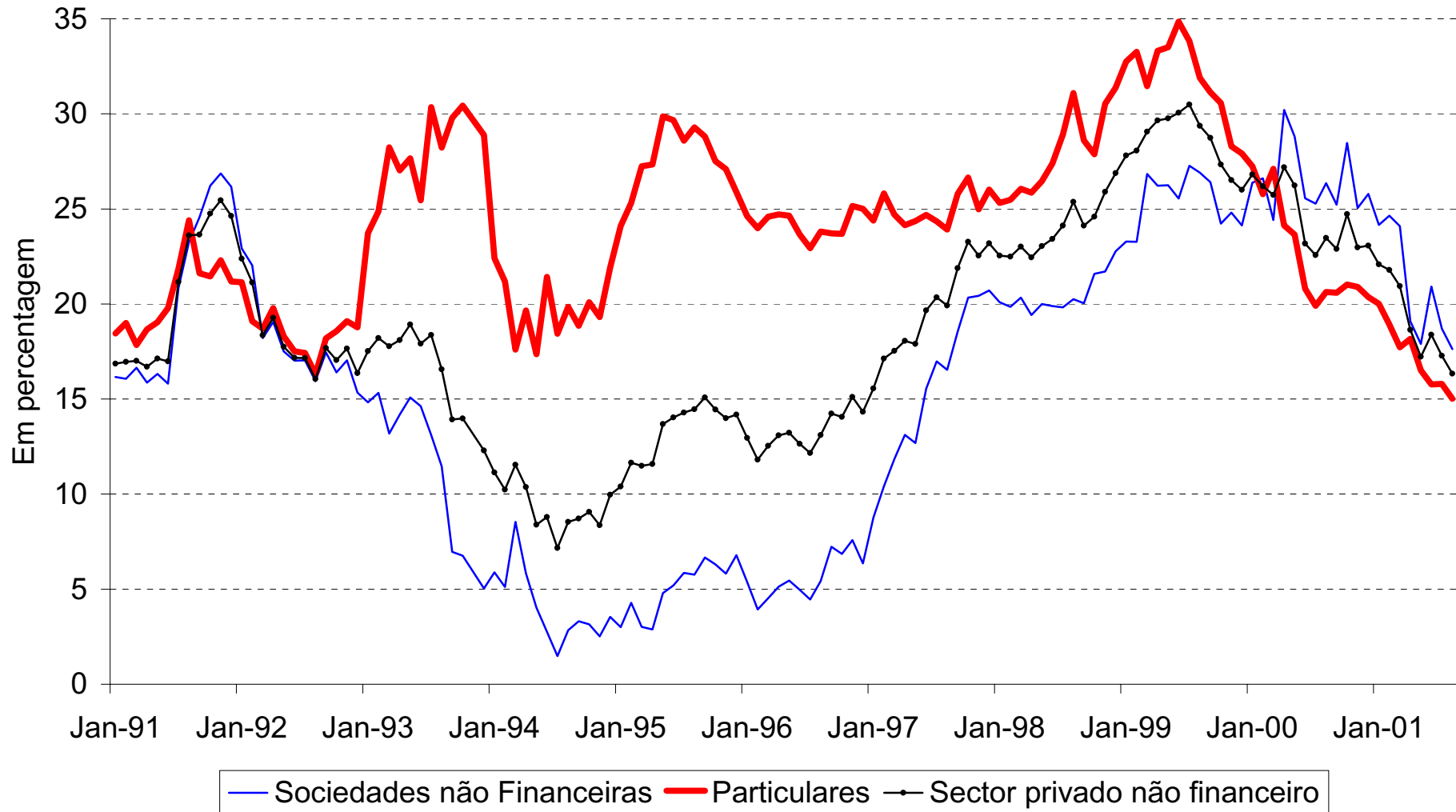
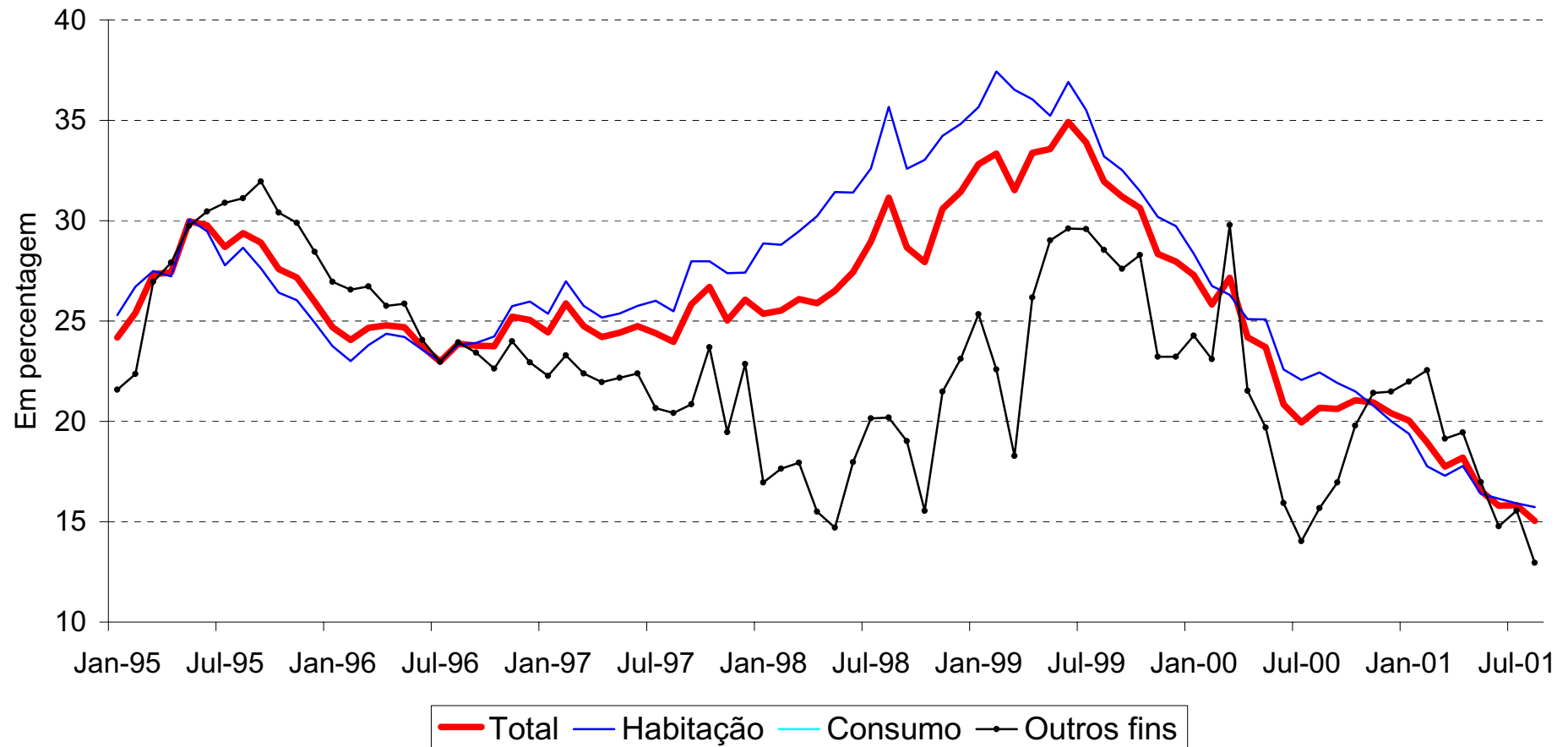


G1

### Crédito ao sector privado não financeiro (taxas de variação homóloga)



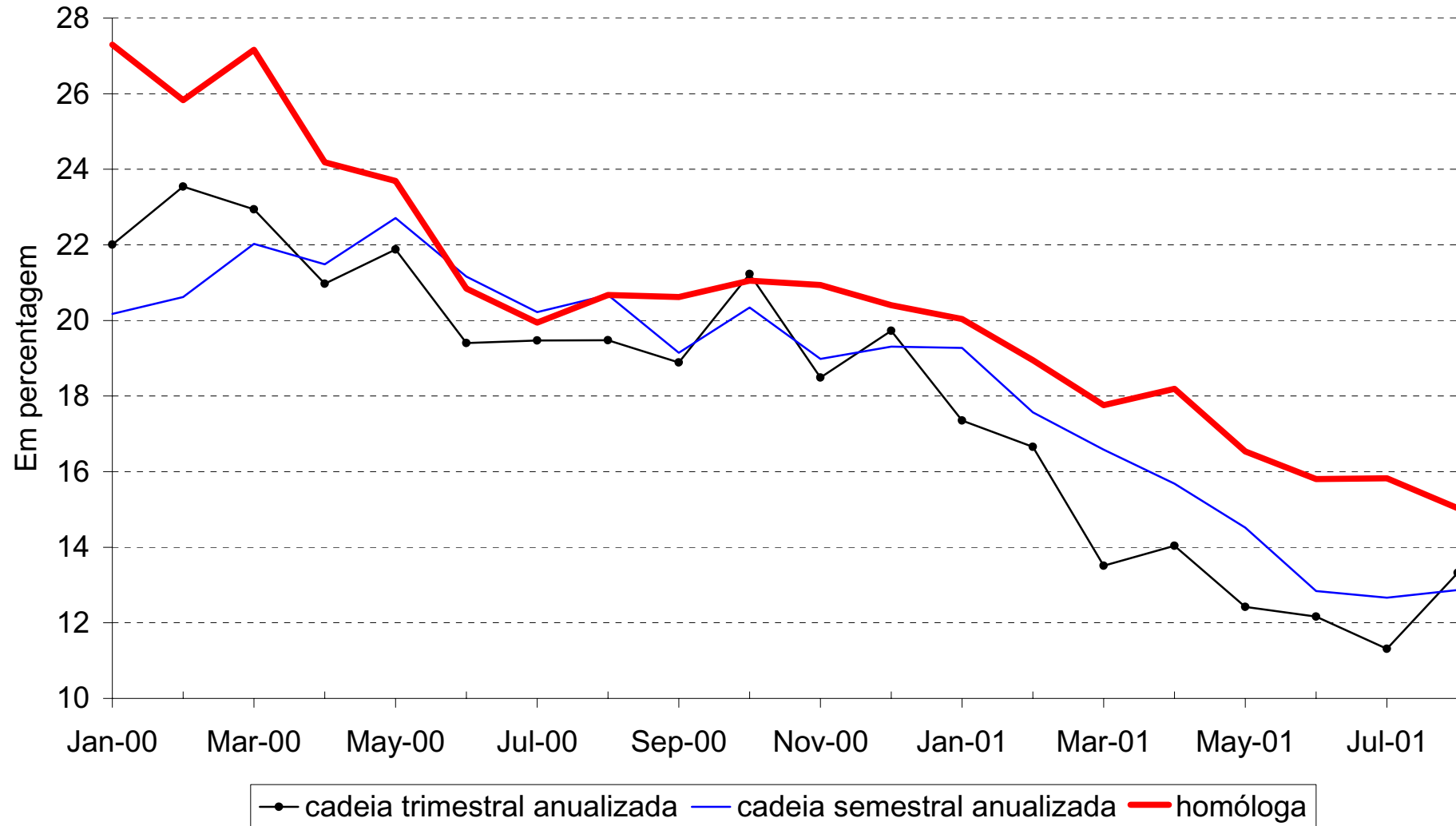
## Empréstimos bancários a particulares (taxa de variação homóloga)

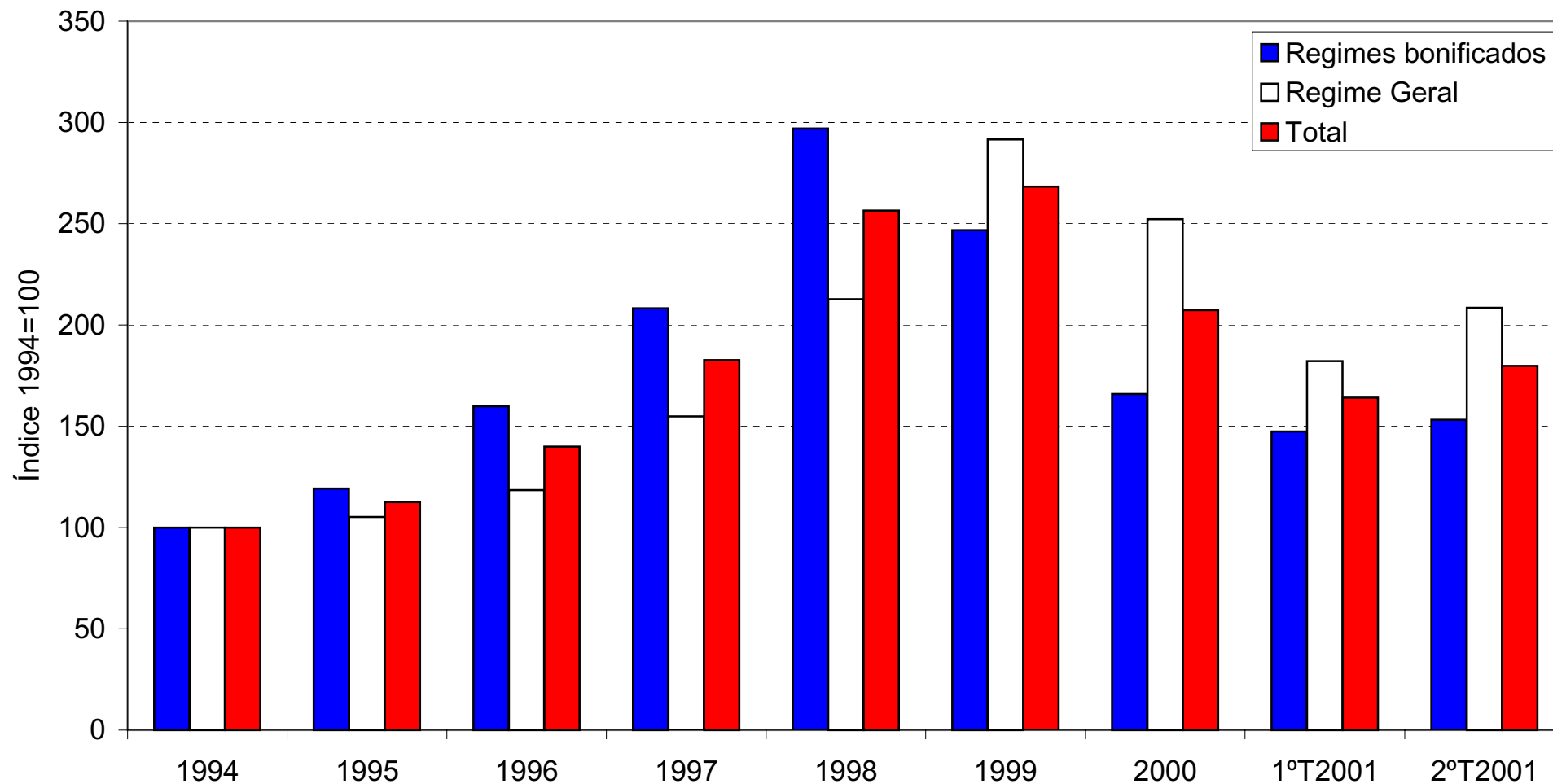


Em Agosto de 2001, os empréstimos para aquisição de habitação representavam 75.7 por cento do total dos empréstimos a particulares (o valor médio no período de Janeiro de 1995 a Agosto de 2001 foi de 72.4 por cento).

G3

### Empréstimos bancários a particulares (taxas de variação)

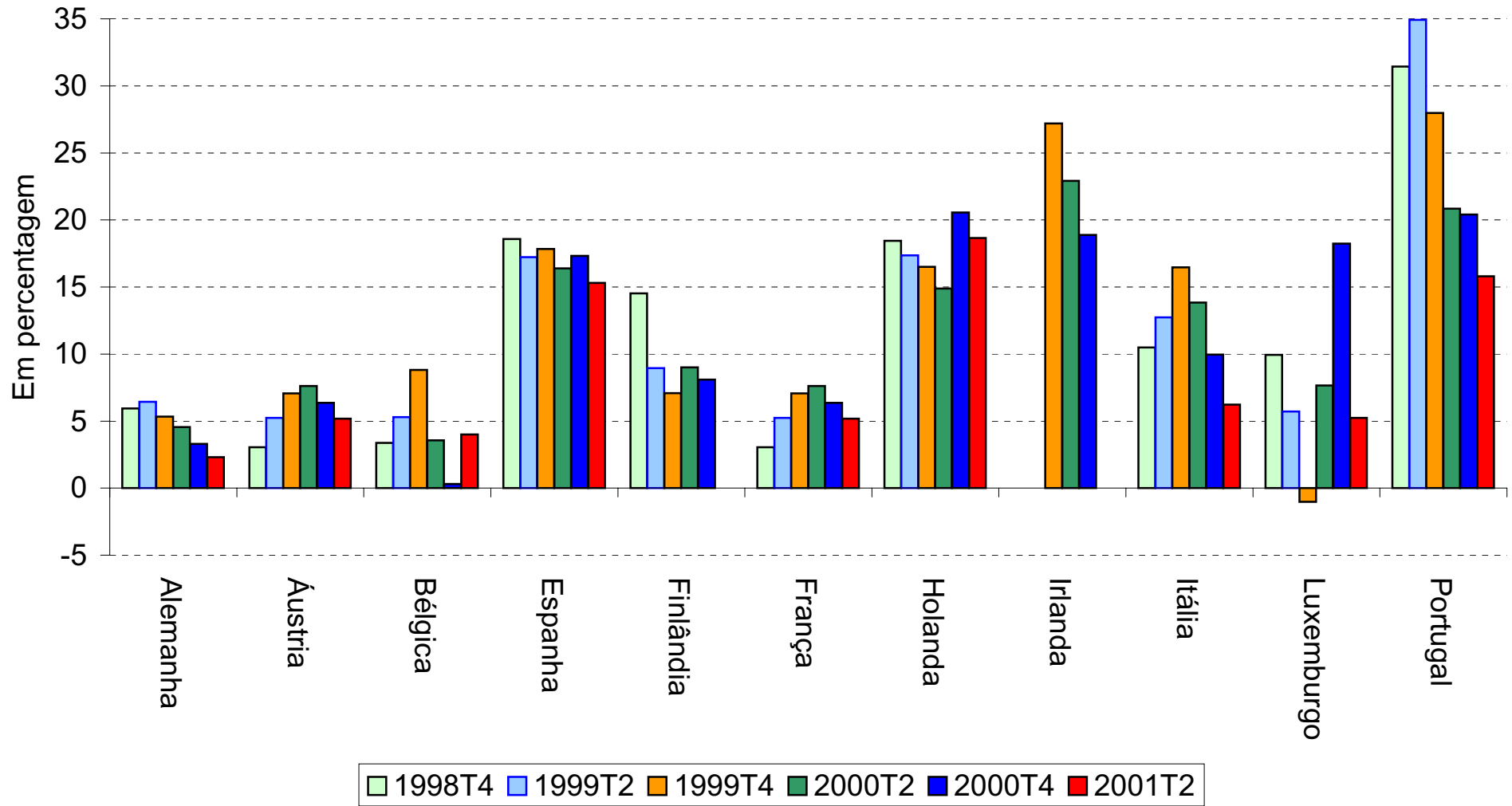


**Número de novos contratos de crédito à habitação**

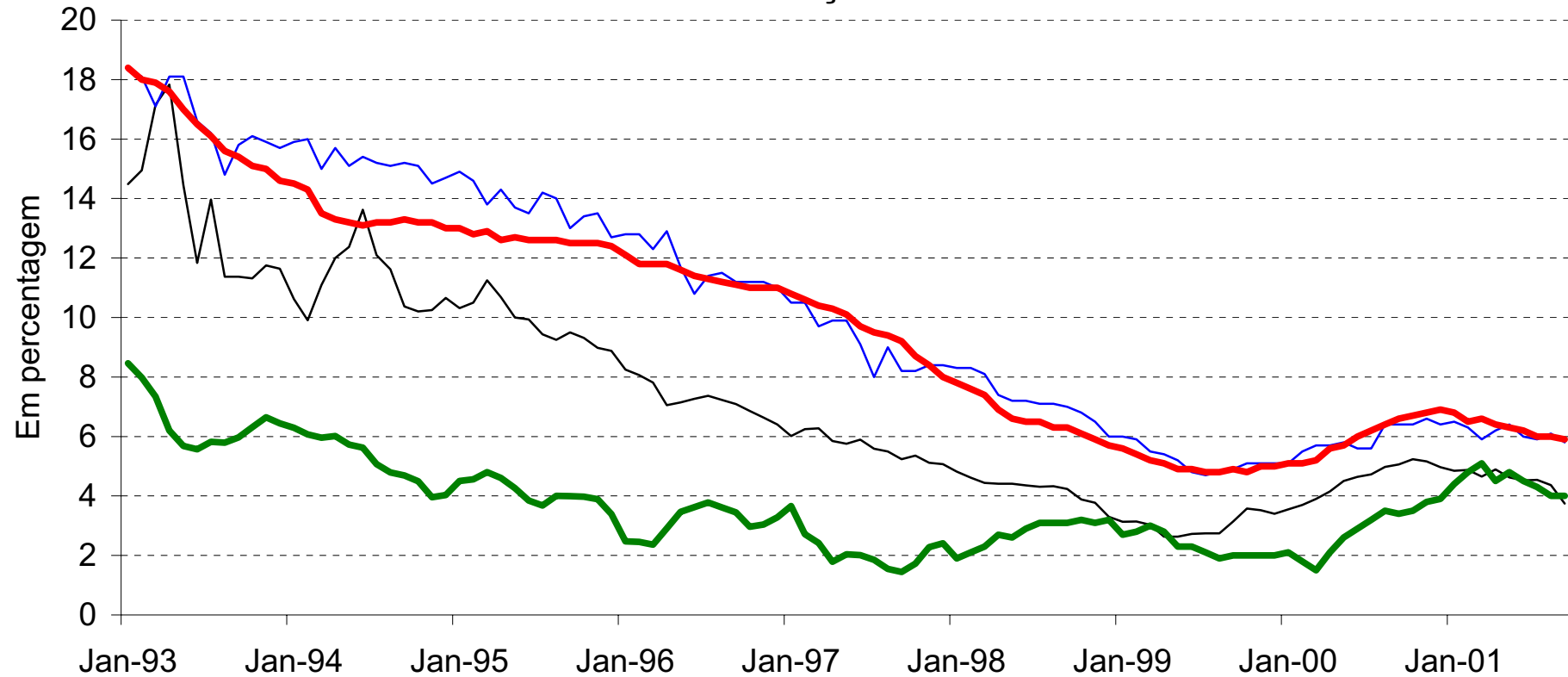
Fonte: Direcção Geral do Tesouro.

Nota: os valores trimestrais de 2001 foram anualizados.

**Crédito a particulares e a instituições não lucrativas de apoio às famílias**  
(comparação com países da área do euro - taxa de variação homóloga)

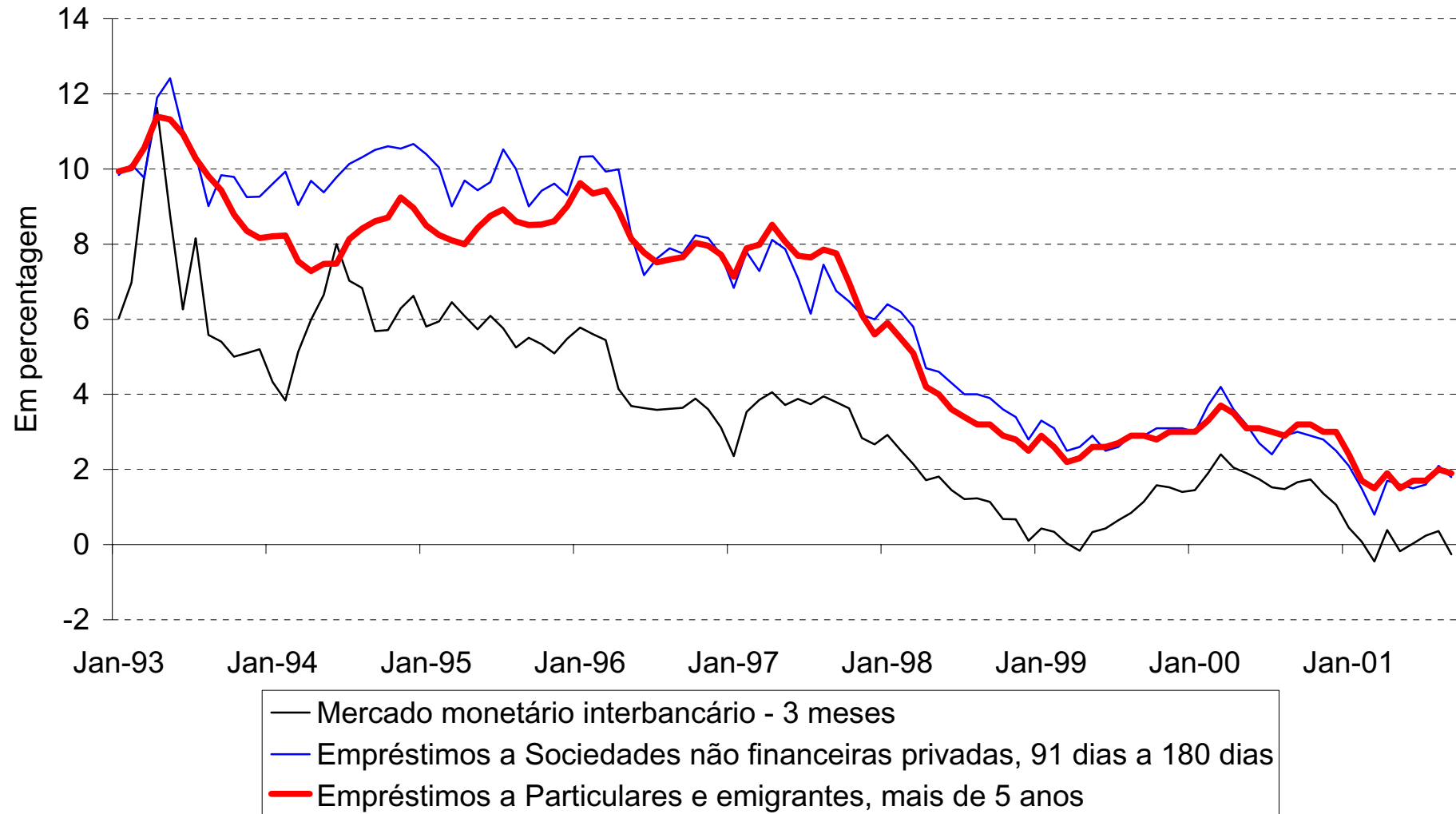


## Taxas de juro dos empréstimos bancários, do mercado monetário e de inflação



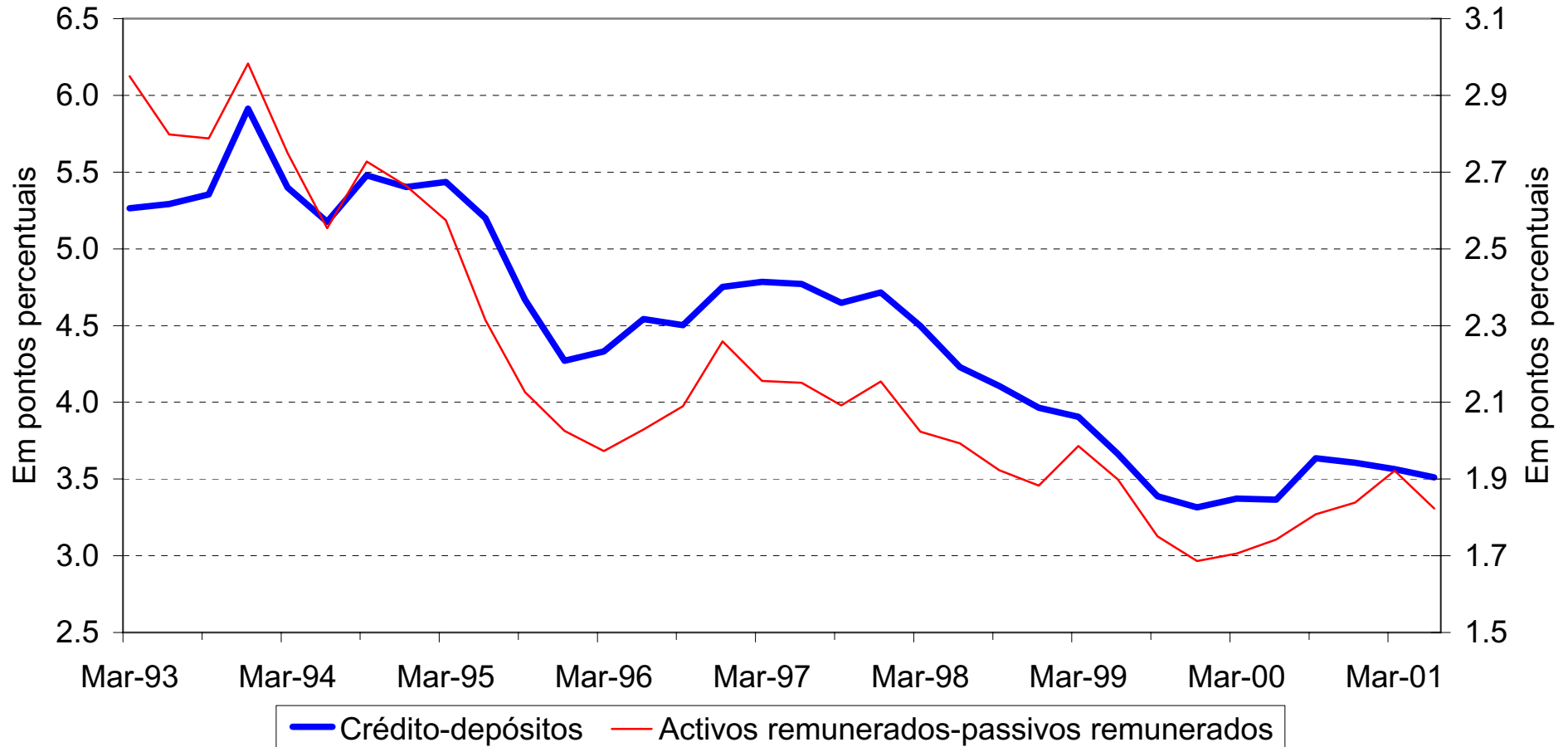
- Mercado monetário interbancário - 3 meses
- Empréstimos a Sociedades não financeiras privadas, 91 dias a 180 dias
- Empréstimos a Particulares e emigrantes, mais de 5 anos
- Taxa de variação homóloga do IPC

## Taxas de juro deflacionadas



Taxas de juro nominais deflacionadas com a tvh do IPC

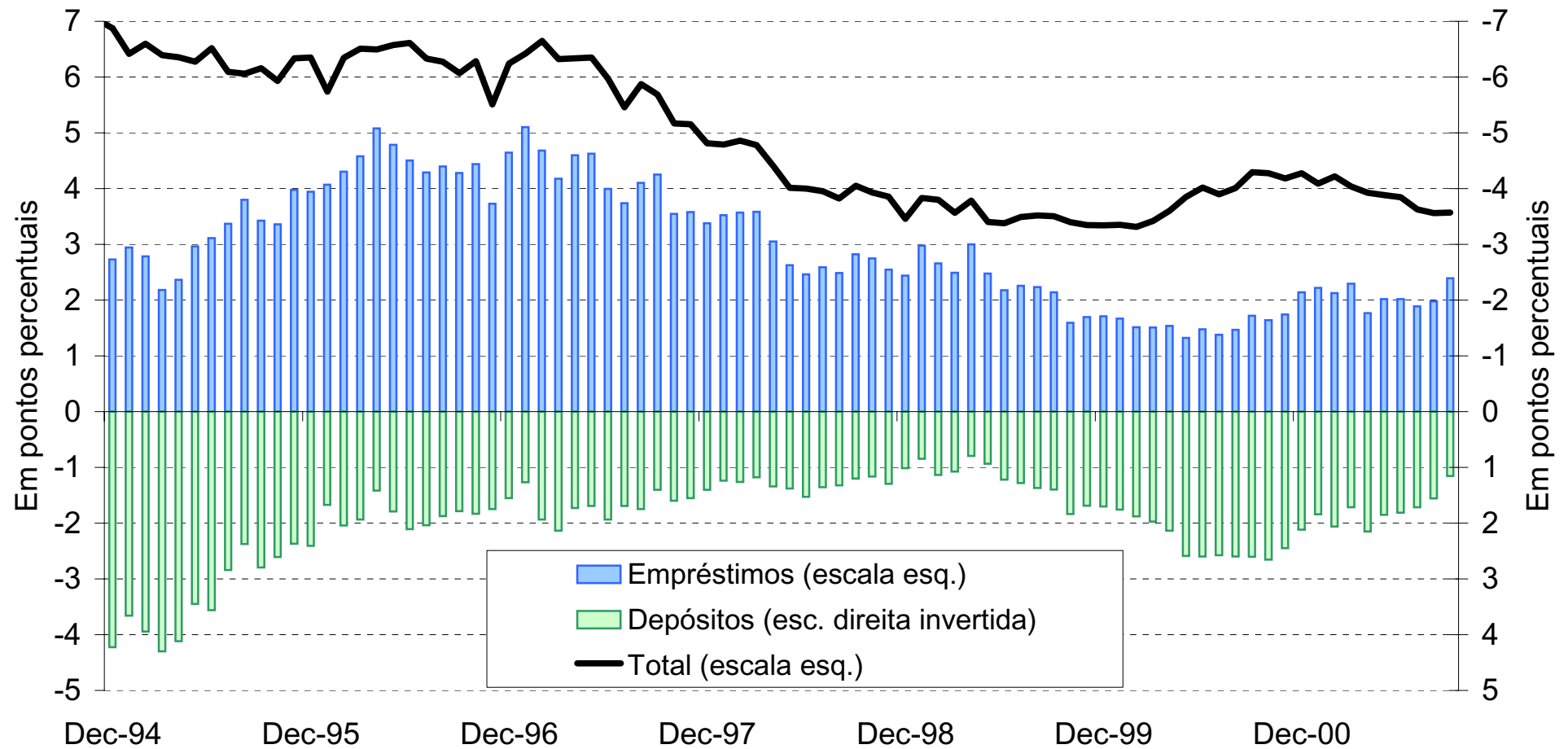
### Diferenciais entre taxas de juro implícitas de créditos e depósitos e entre taxas de juro implícitas de activos e passivos remunerados



Nota: taxas de juro implícitas calculadas como rácio entre o fluxo trimestral de juros recebidos (pagos) sobre créditos (depósitos) e o stock trimestral médio de crédito (depósitos) no balanço.



### Diferenciais de taxas de juro bancárias relativamente às taxas de juro do mercado monetário

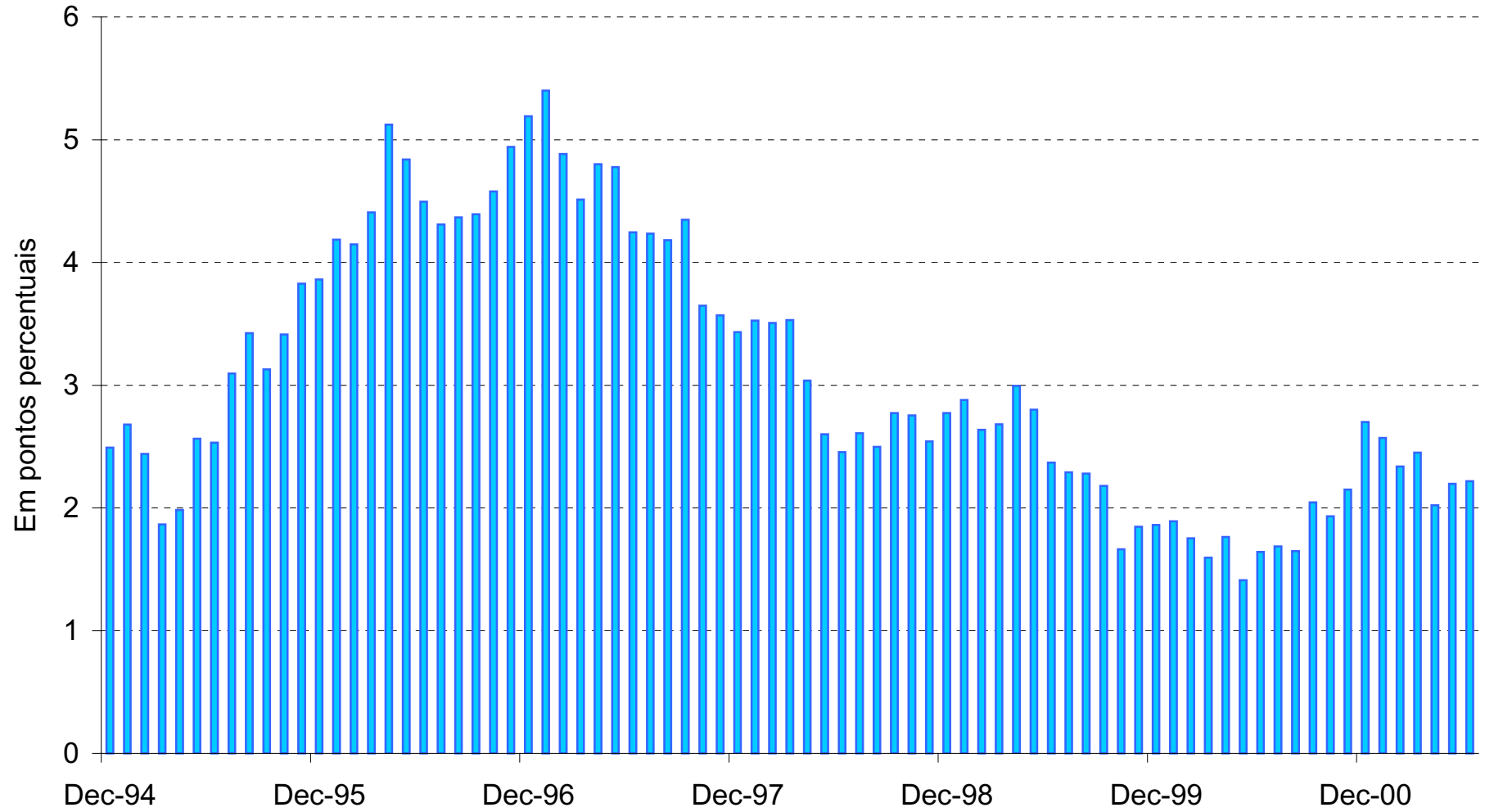


Nota: taxas de juro praticadas em novas operações no mês em questão.

Última observação: Setembro 2001.

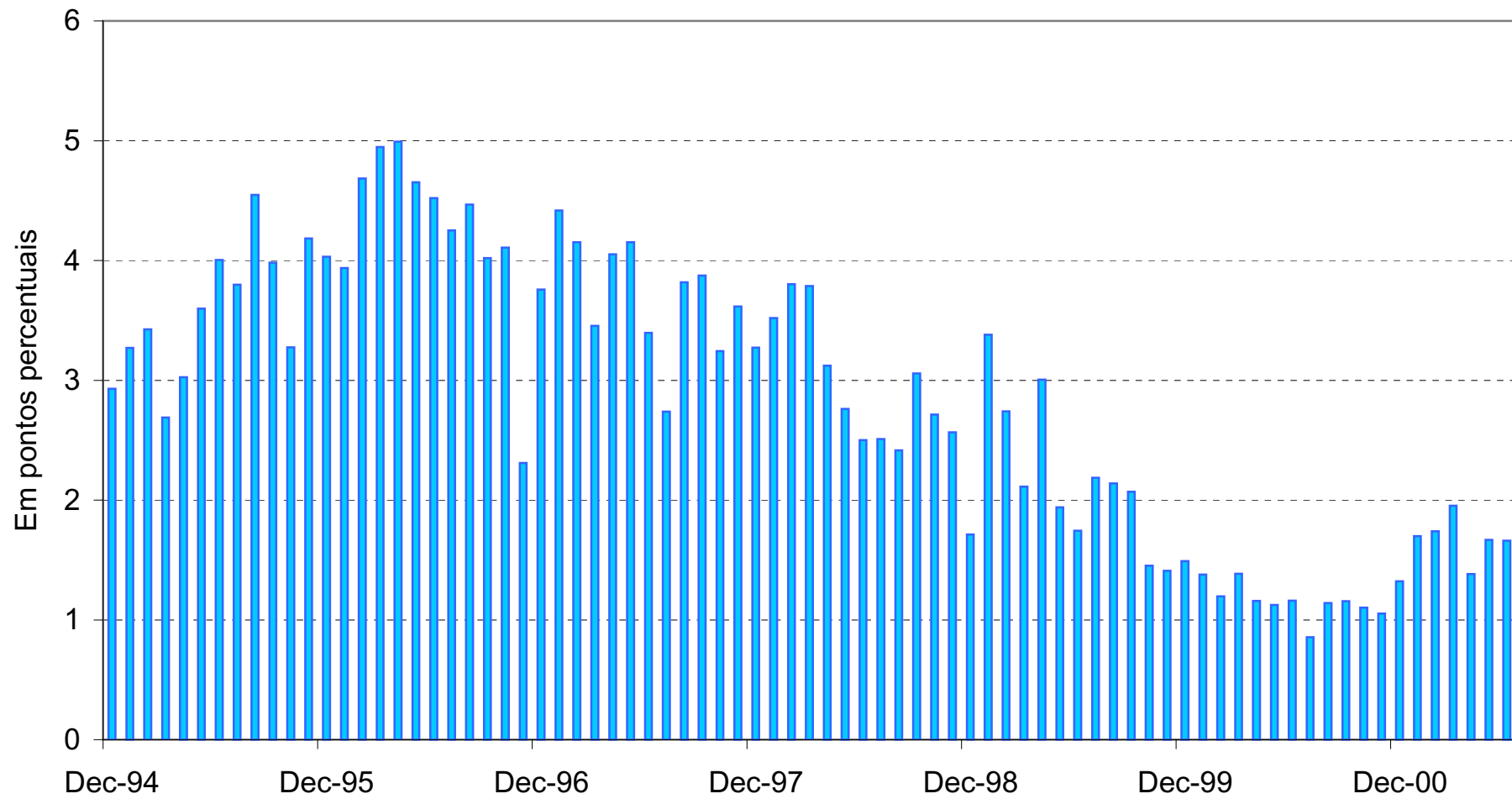
G10

**Diferenciais de taxas de juro dos empréstimos a particulares face às taxas de juro do mercado monetário**



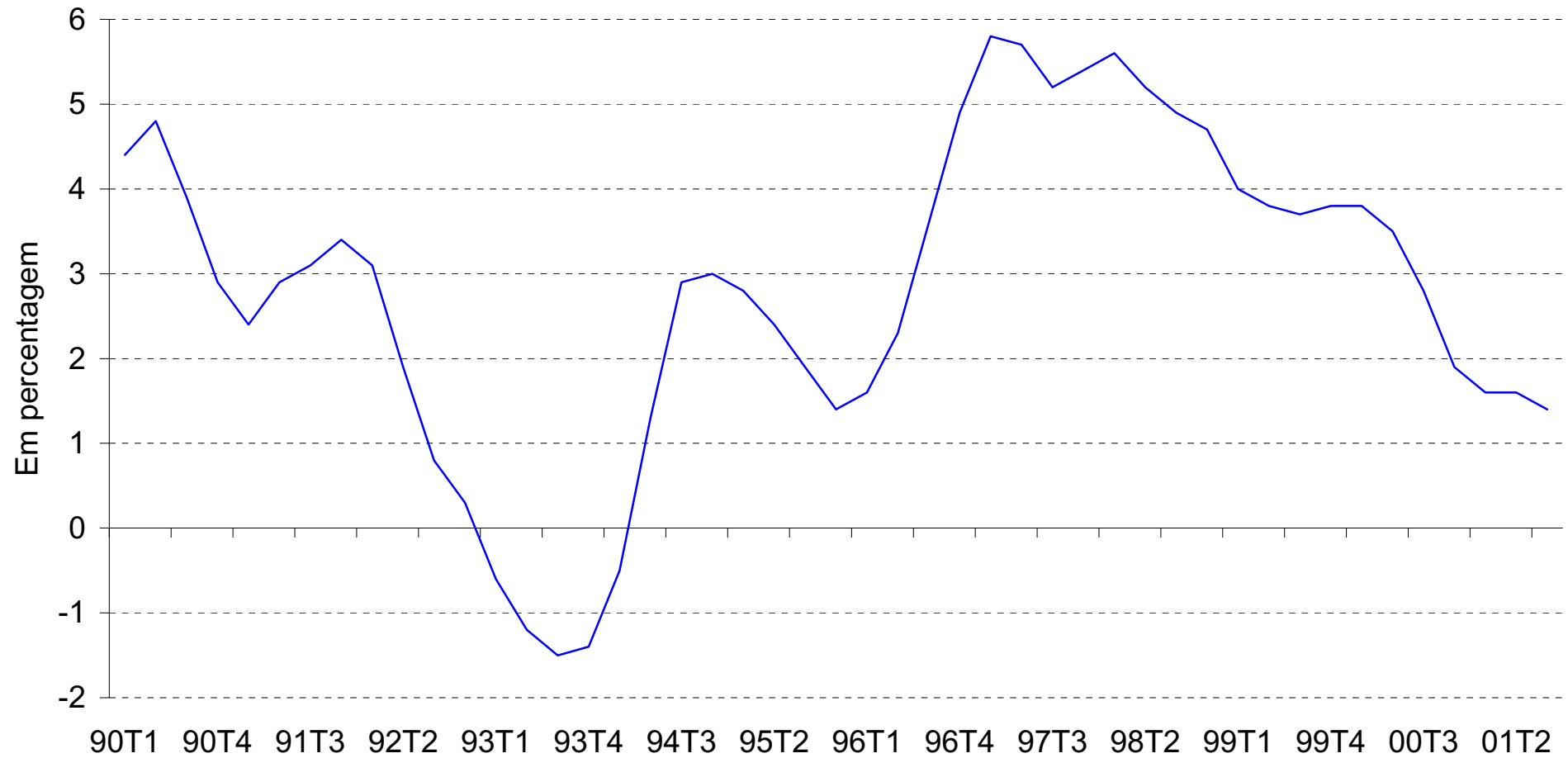
G11

**Diferenciais de taxas de juro dos empréstimos a empresas não financeiras  
face às taxas de juro do mercado monetário**



G12

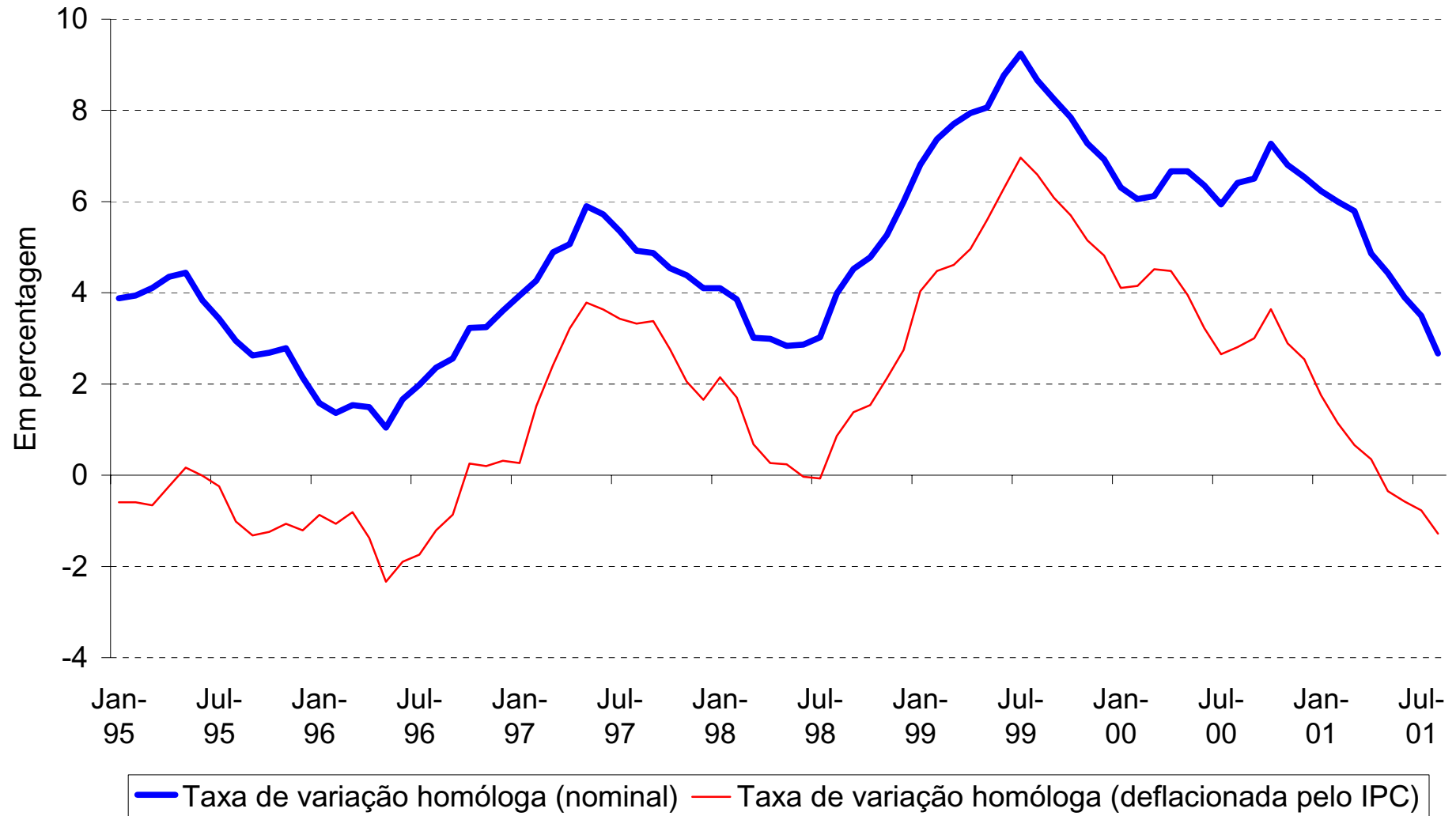
**Indicador Coincidente da Actividade**  
(taxa de variação homóloga)



Fonte: Banco de Portugal; Último valor: 2001T3.

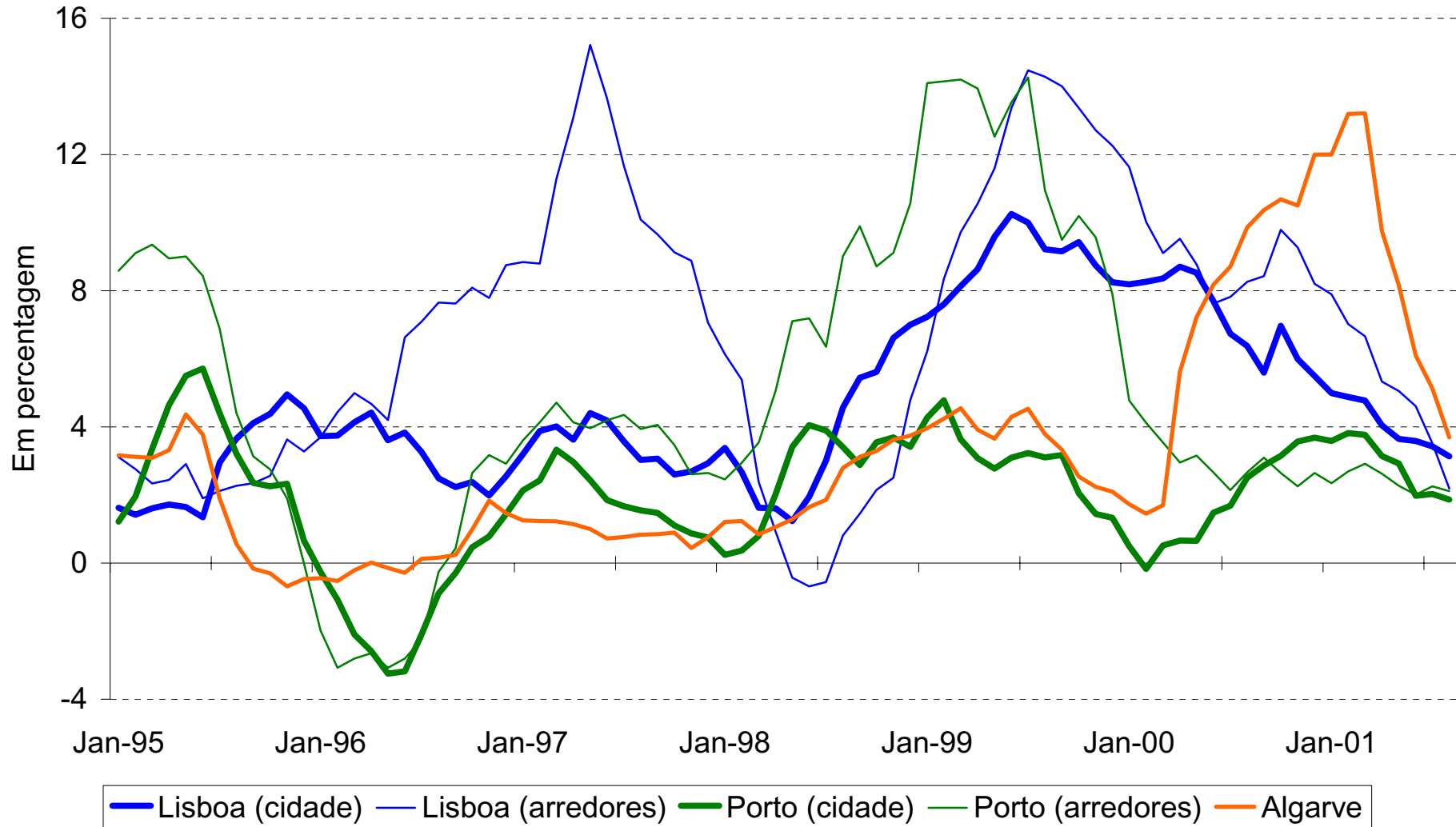
G13

### Preços de habitação



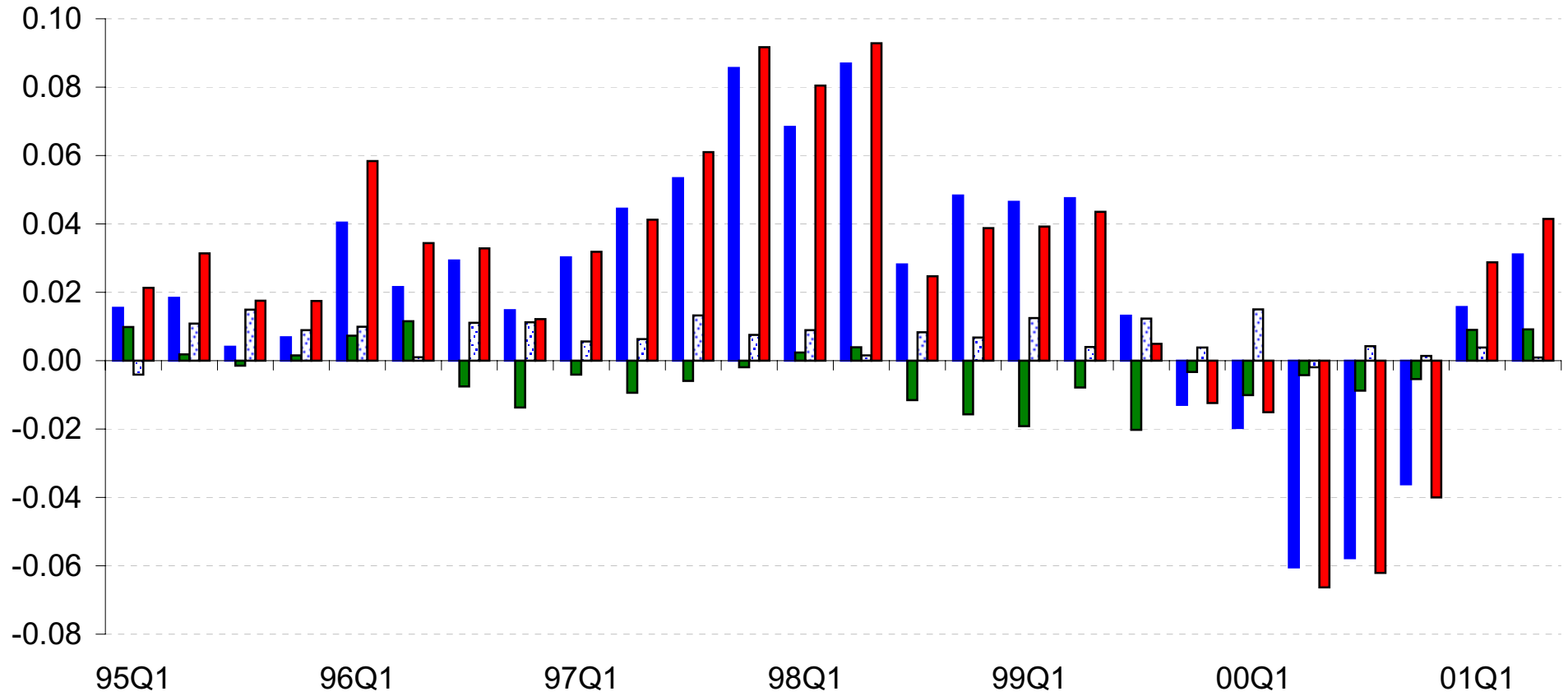
G14

**Preços de habitação**  
(por regiões - taxa de variação homóloga)



G15

### Indicador de acessibilidade do crédito à habitação e seus componentes



■ Taxa de juro

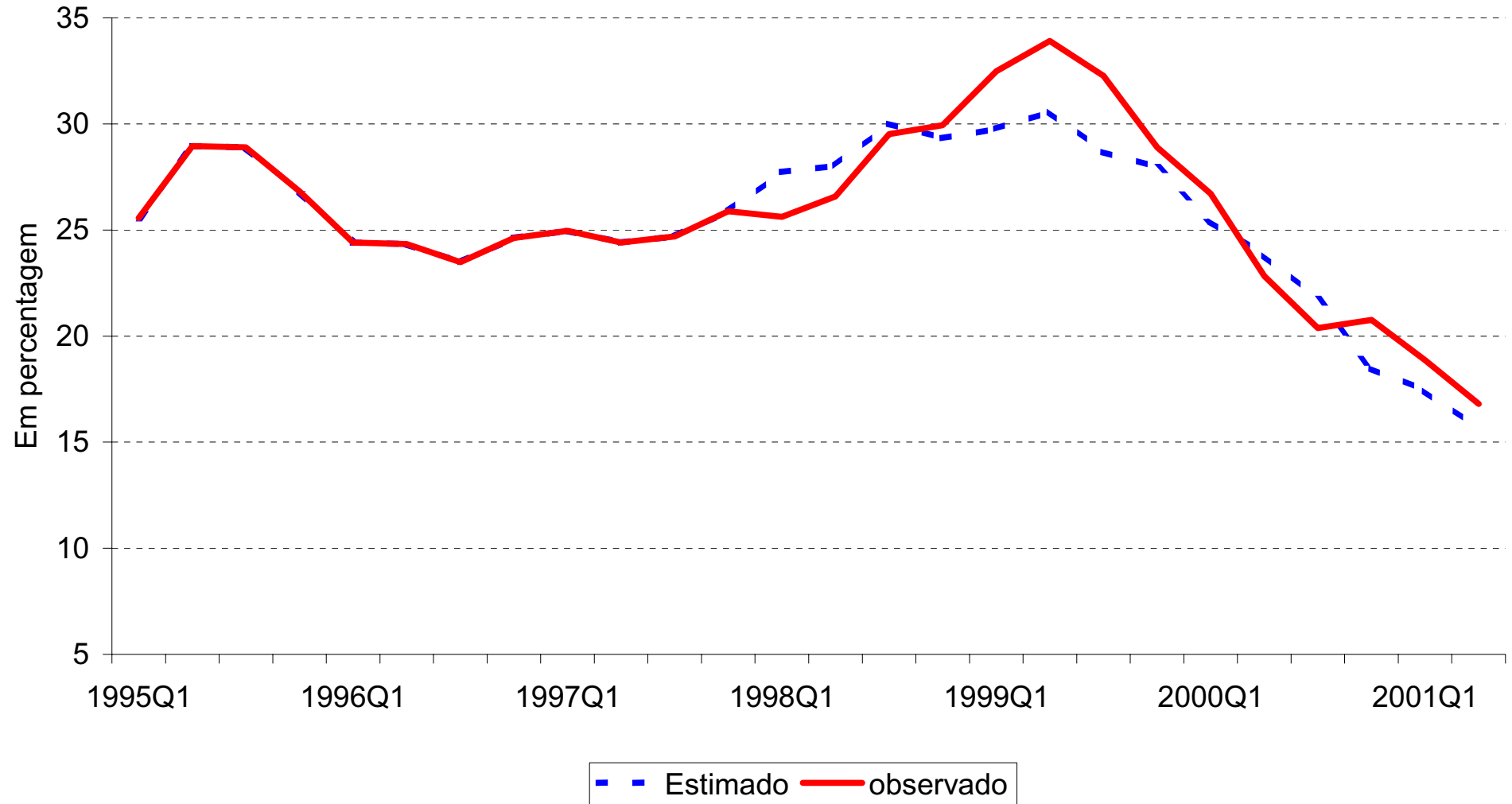
■ Preço relativo da habitação

■ Remuneração real por trabalhador

■ Indicador de acessibilidade

G16

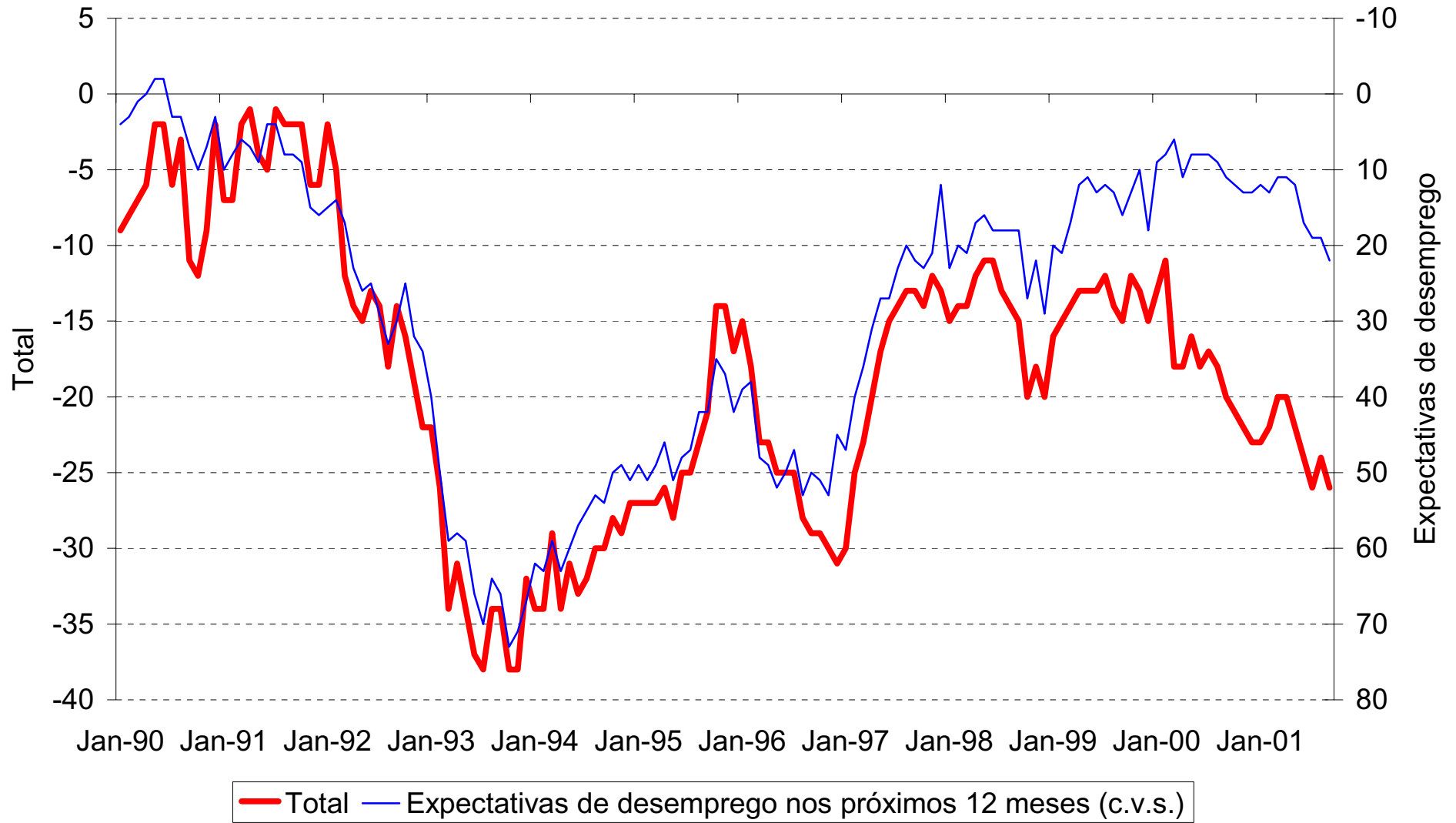
**Crédito interno a particulares**  
(taxas de variação homóloga)





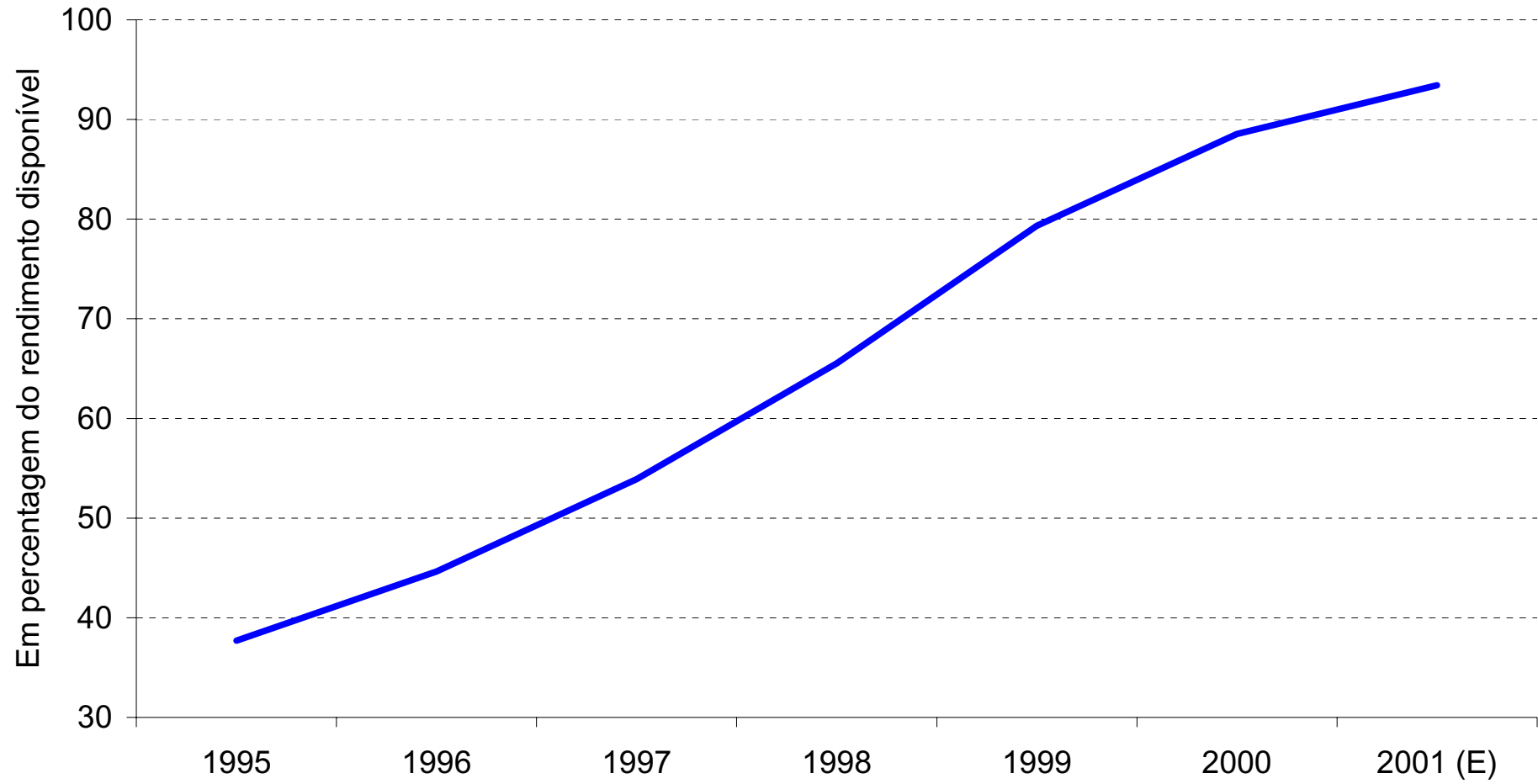
G17

### Indicadores de confiança das famílias

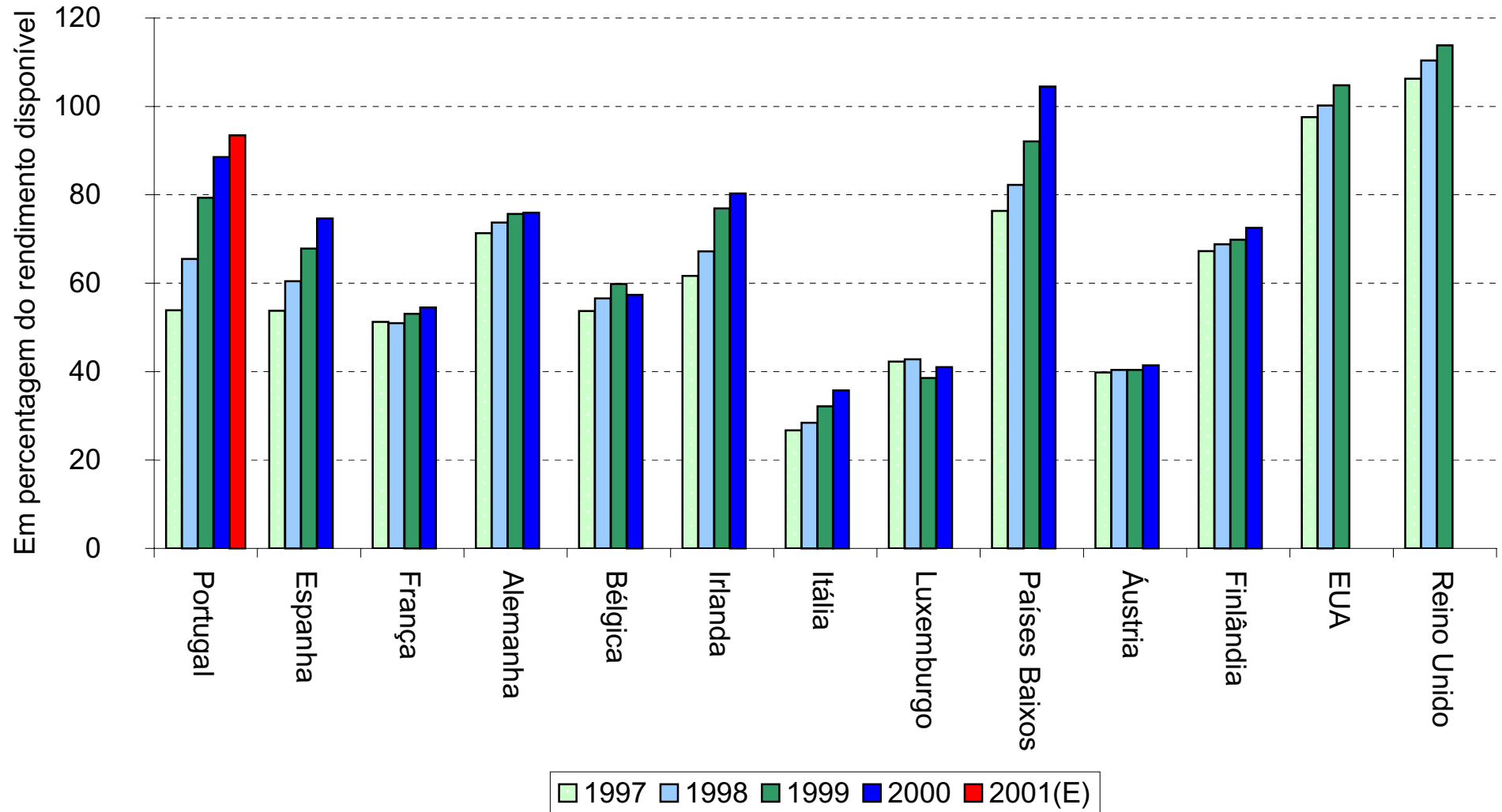


G18

### Endividamento dos particulares

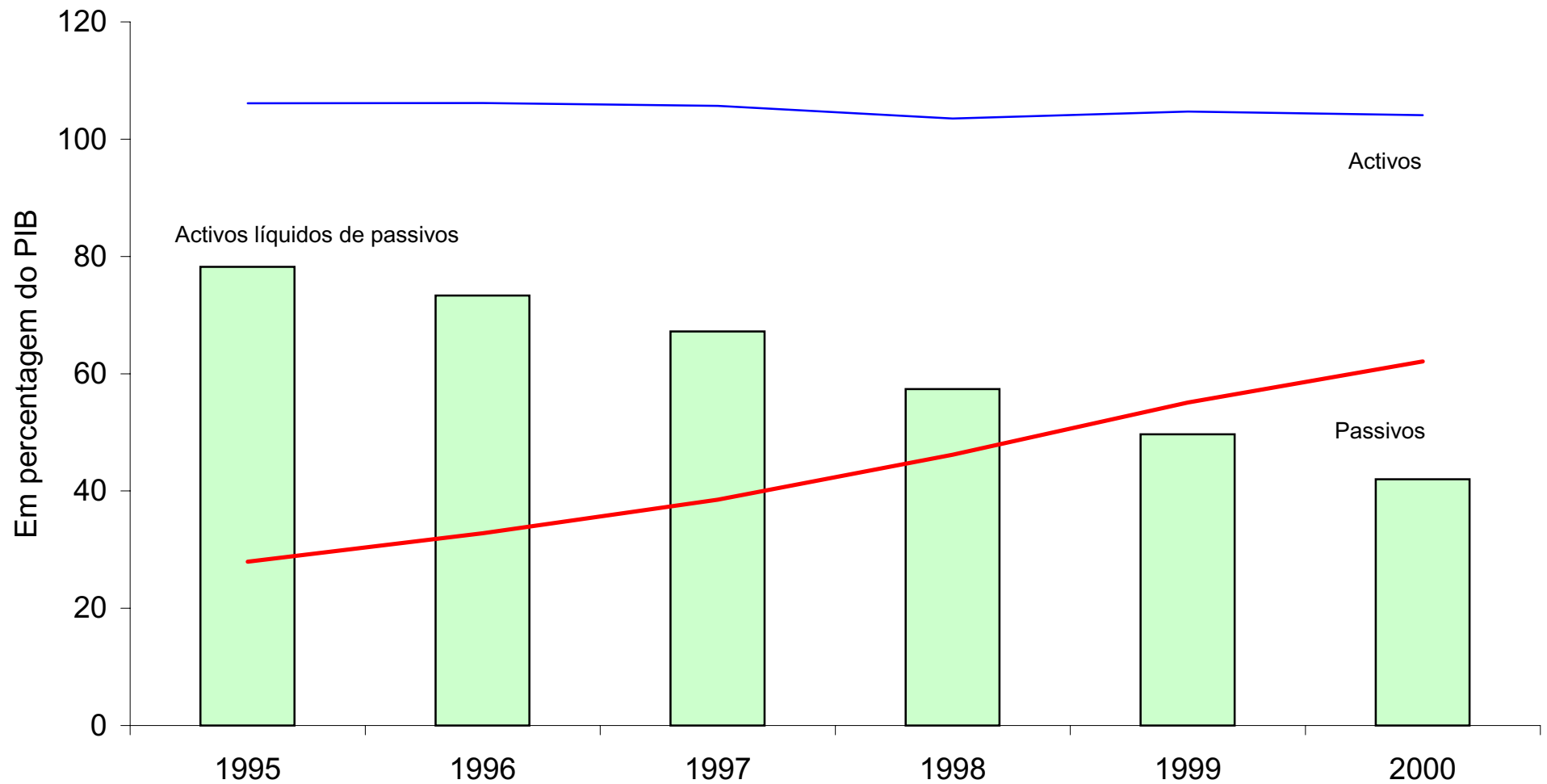


## Comparação internacional do nível de endividamento dos particulares



## G20

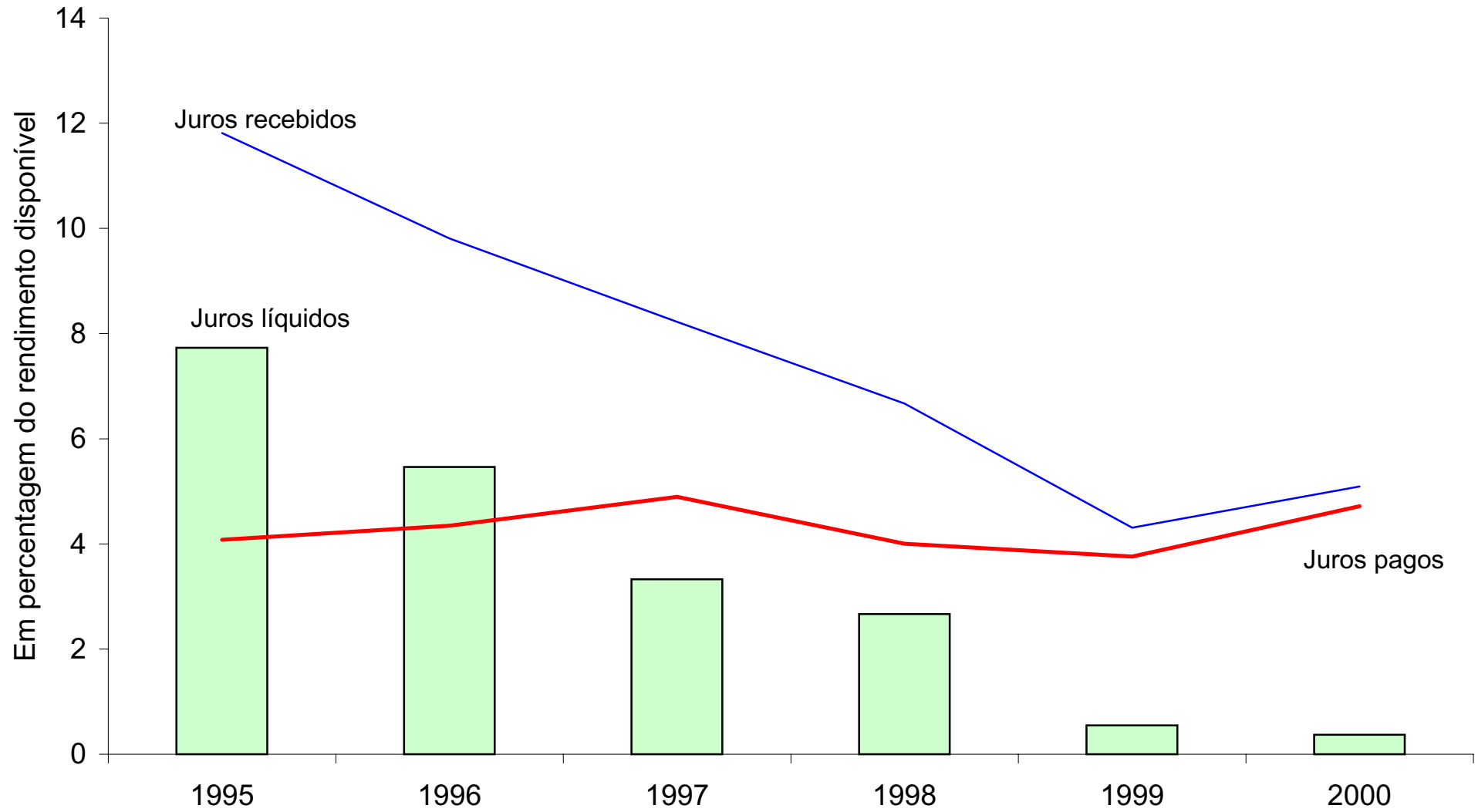
### Activos e passivos financeiros dos particulares - stocks <sup>(a)</sup>



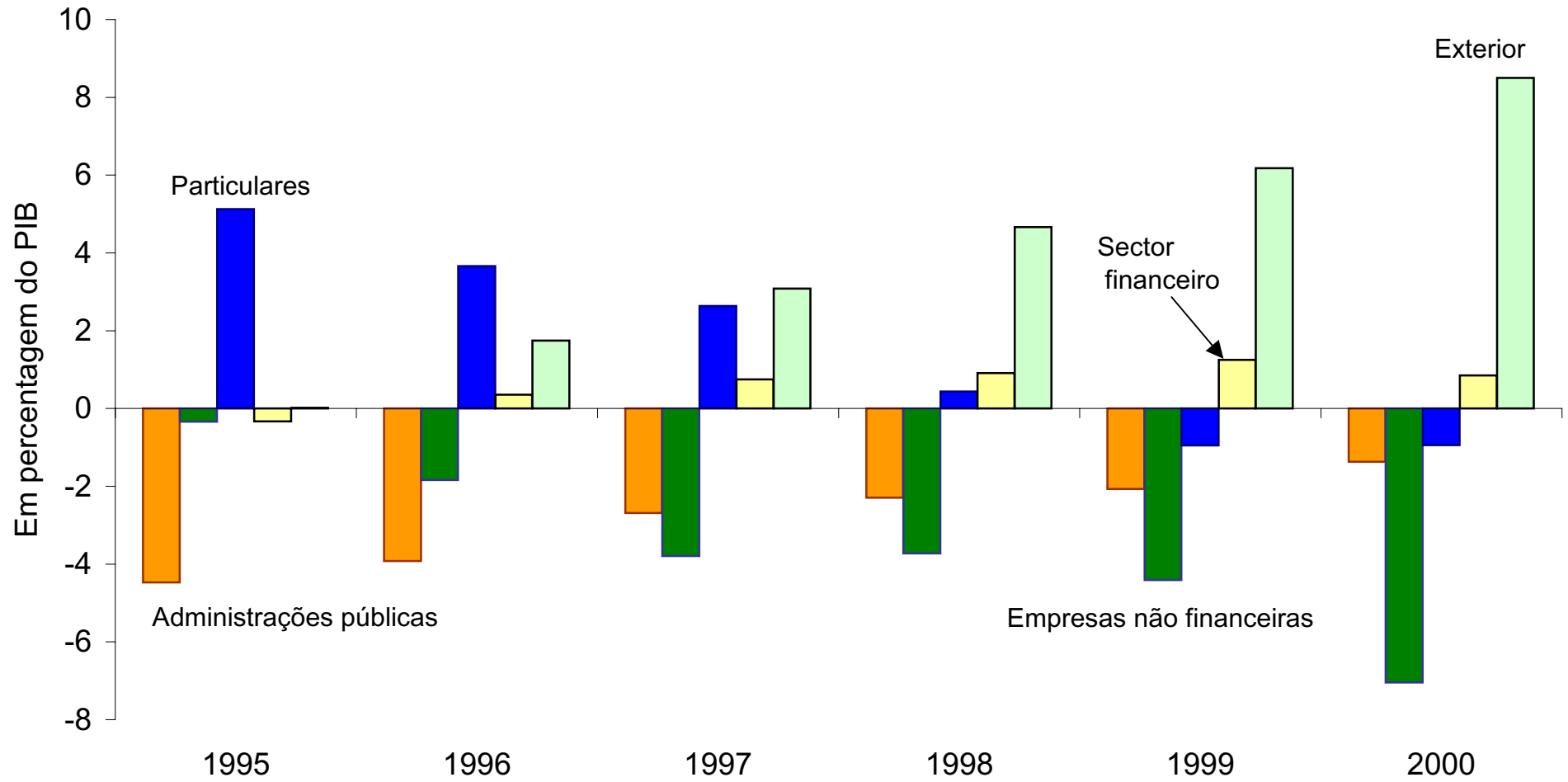
(a) Incluem apenas os instrumentos que vencem juros. Não incluem assim as acções e outras participações, com excepção das unidades de participação em fundos de investimento

G21

### Juros recebidos e pagos pelos particulares

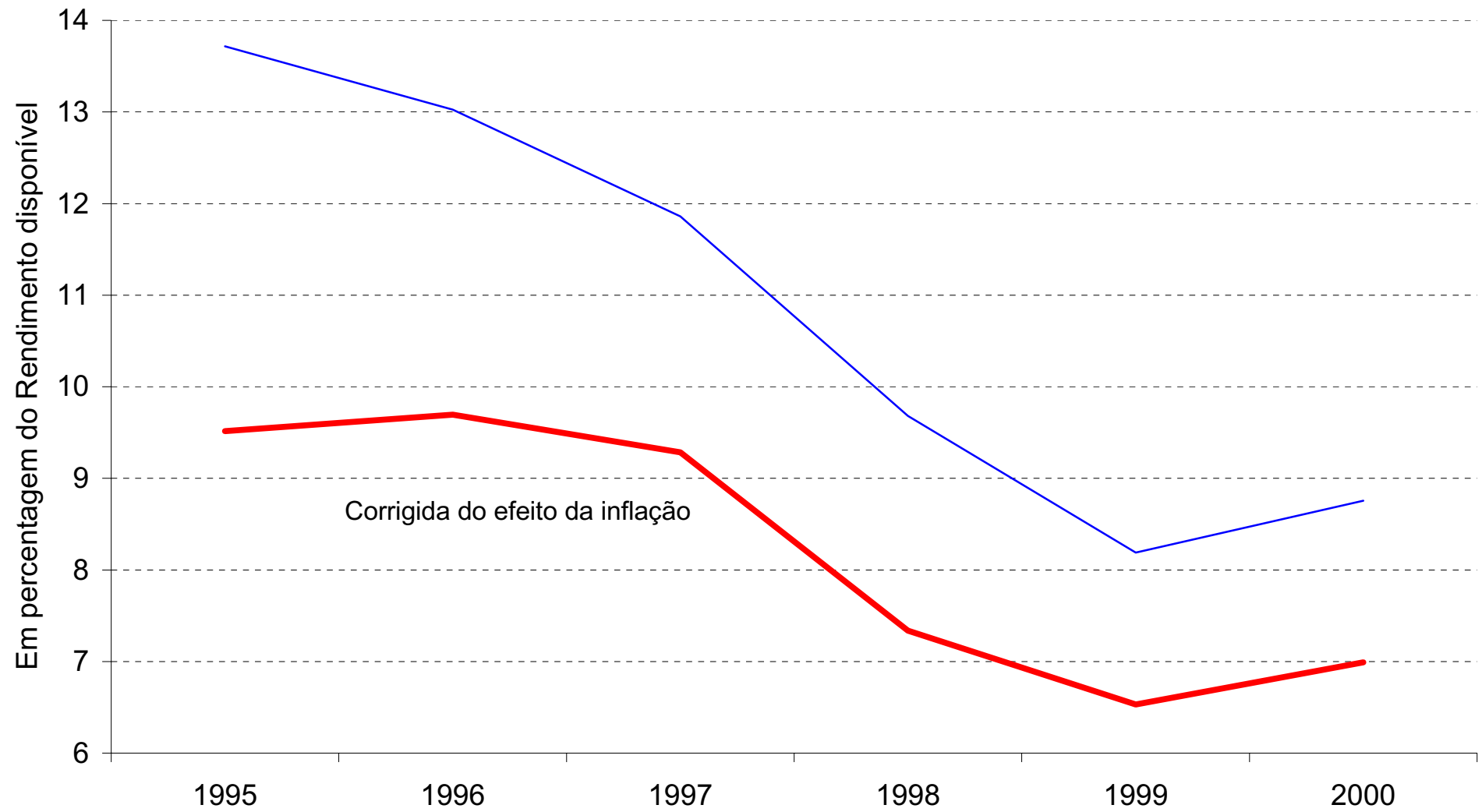


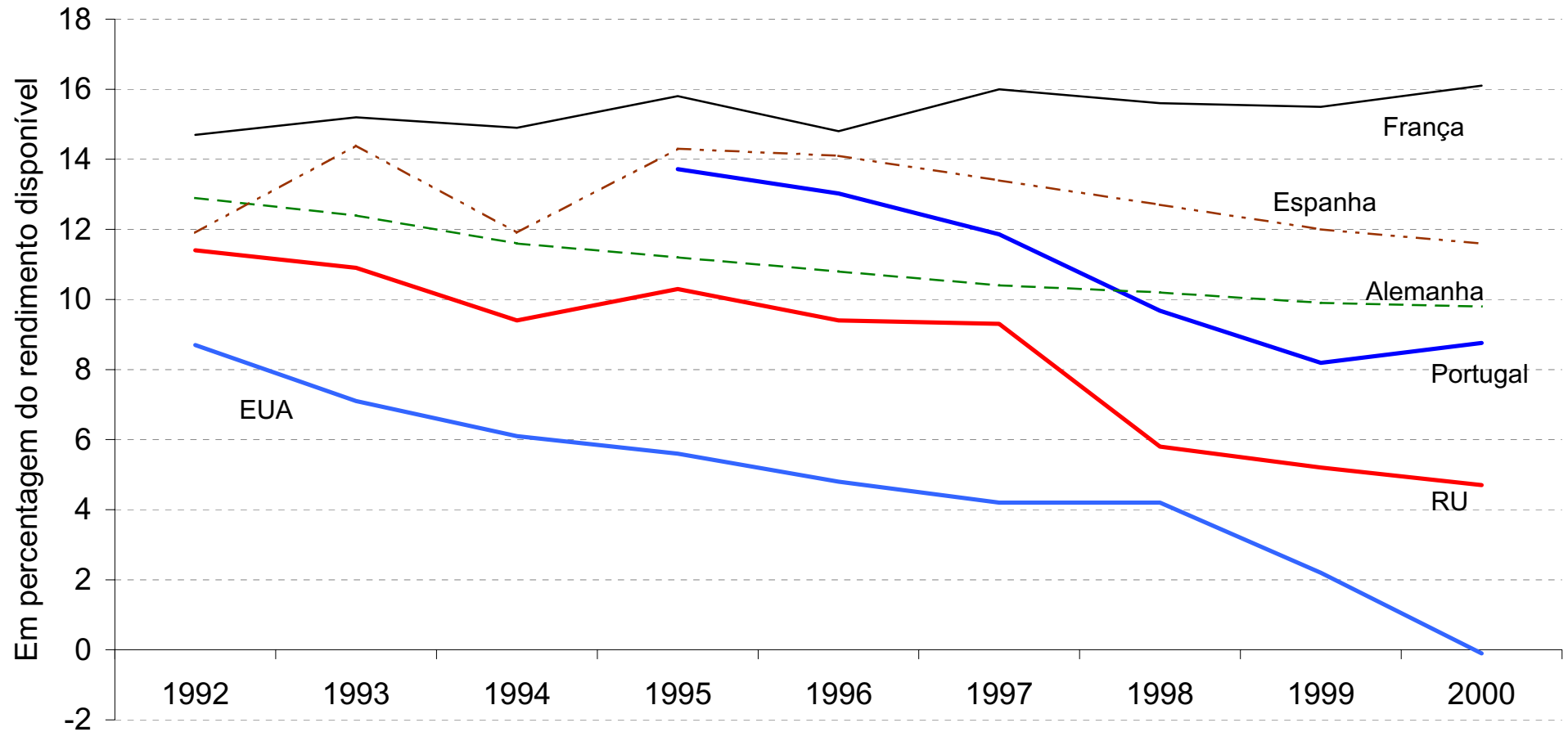
**Situação financeira dos sectores da economia  
capacidade (+) ou necessidade (-) de financiamento**



G23

### Taxa de poupança dos particulares



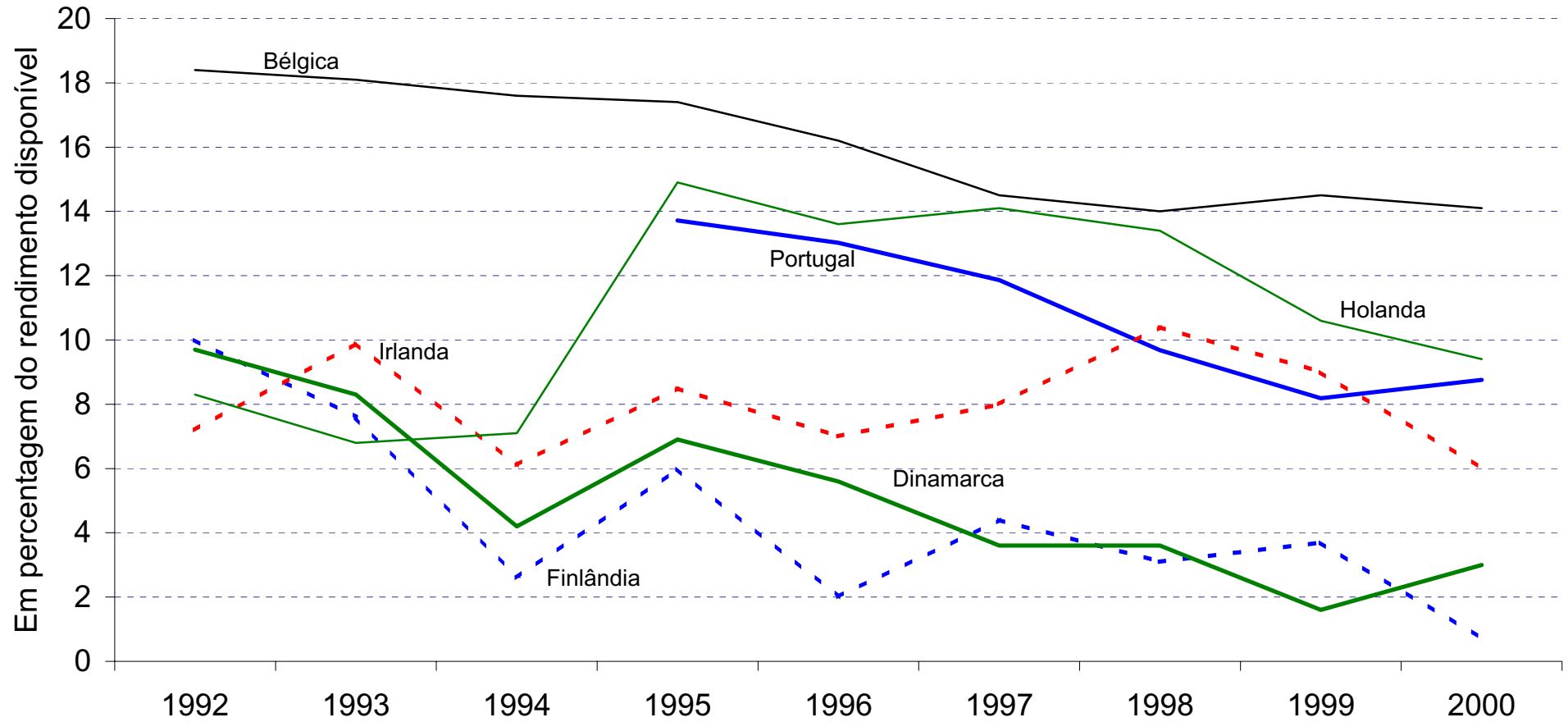
**Comparação internacional de taxas de poupança dos particulares (\*)**

(\*) Valores publicados no Economic Outlook da OCDE, excepto para Portugal (estimativas do Banco de Portugal).



# G25

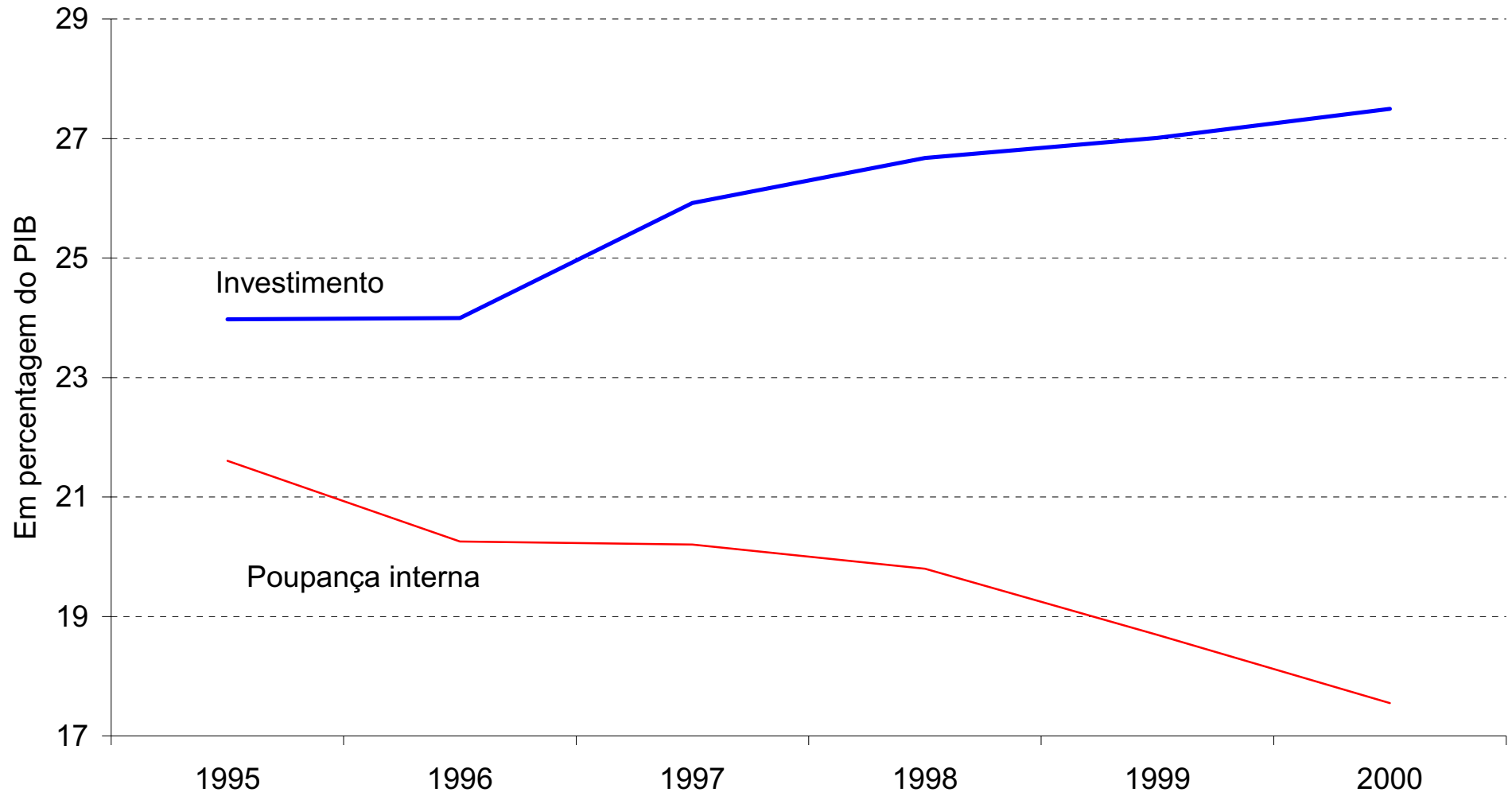
## Comparação internacional de taxas de poupança dos particulares (\*) Portugal versus um conjunto de pequenos países da área do euro



(\*) Valores publicados no Economic Outlook da OCDE, excepto para Portugal (estimativas do Banco de Portugal).

G26

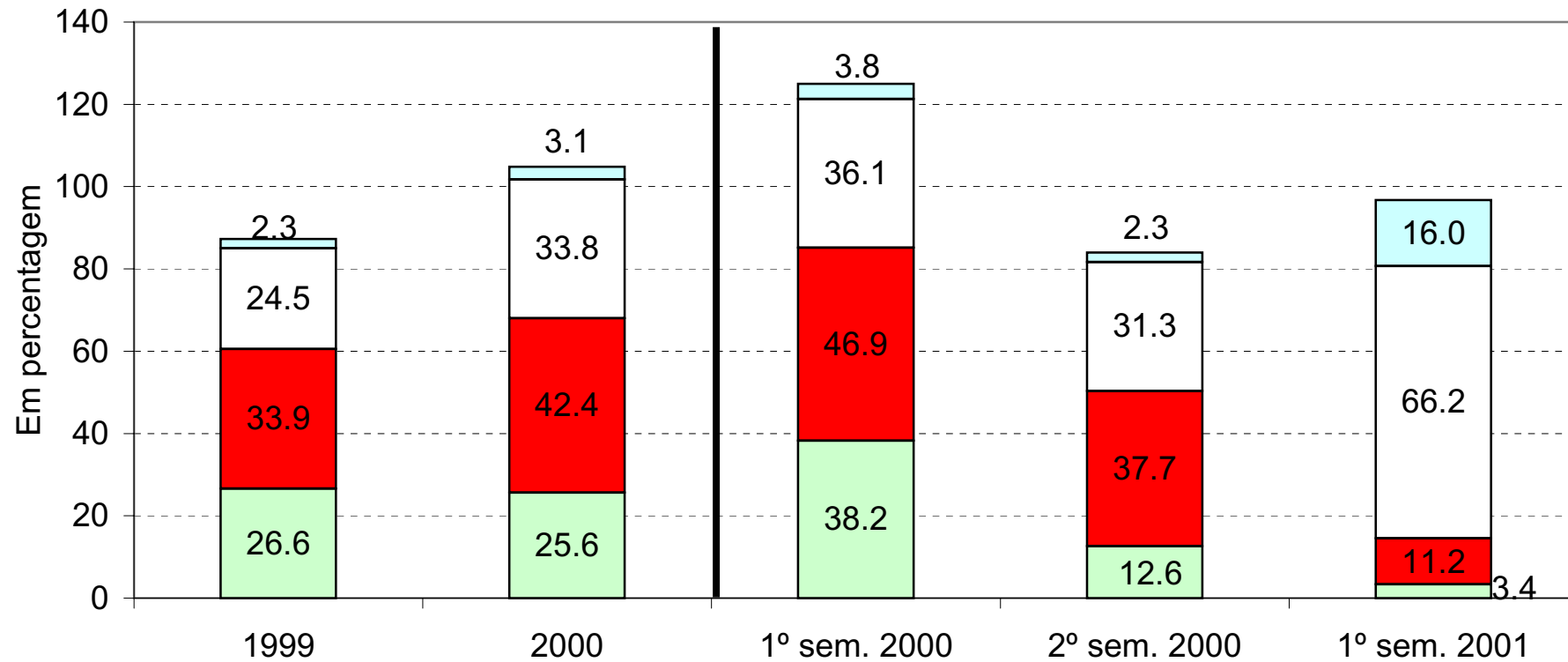
### Poupança interna e investimento



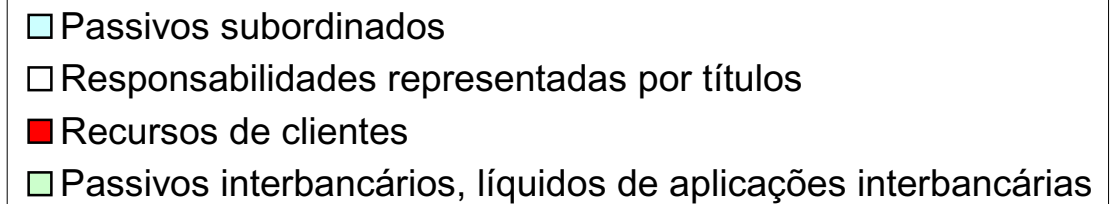
## Fontes de financiamento seleccionadas dos grupos bancários Portugueses

(dados consolidados)

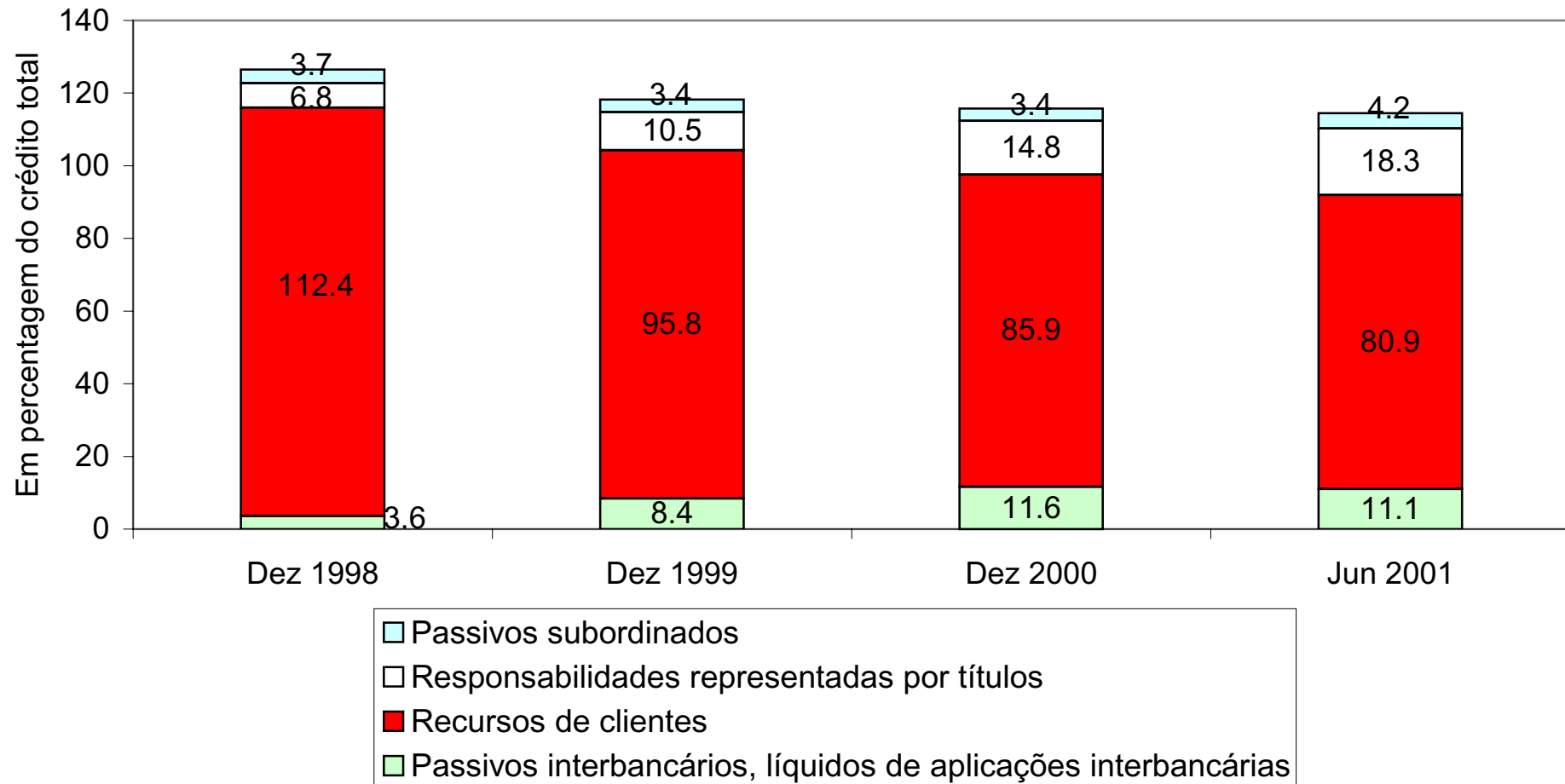
-fluxos em percentagem do fluxo de crédito concedido-



Nota: São excluídos os bancos com sede no off-shore da Madeira.



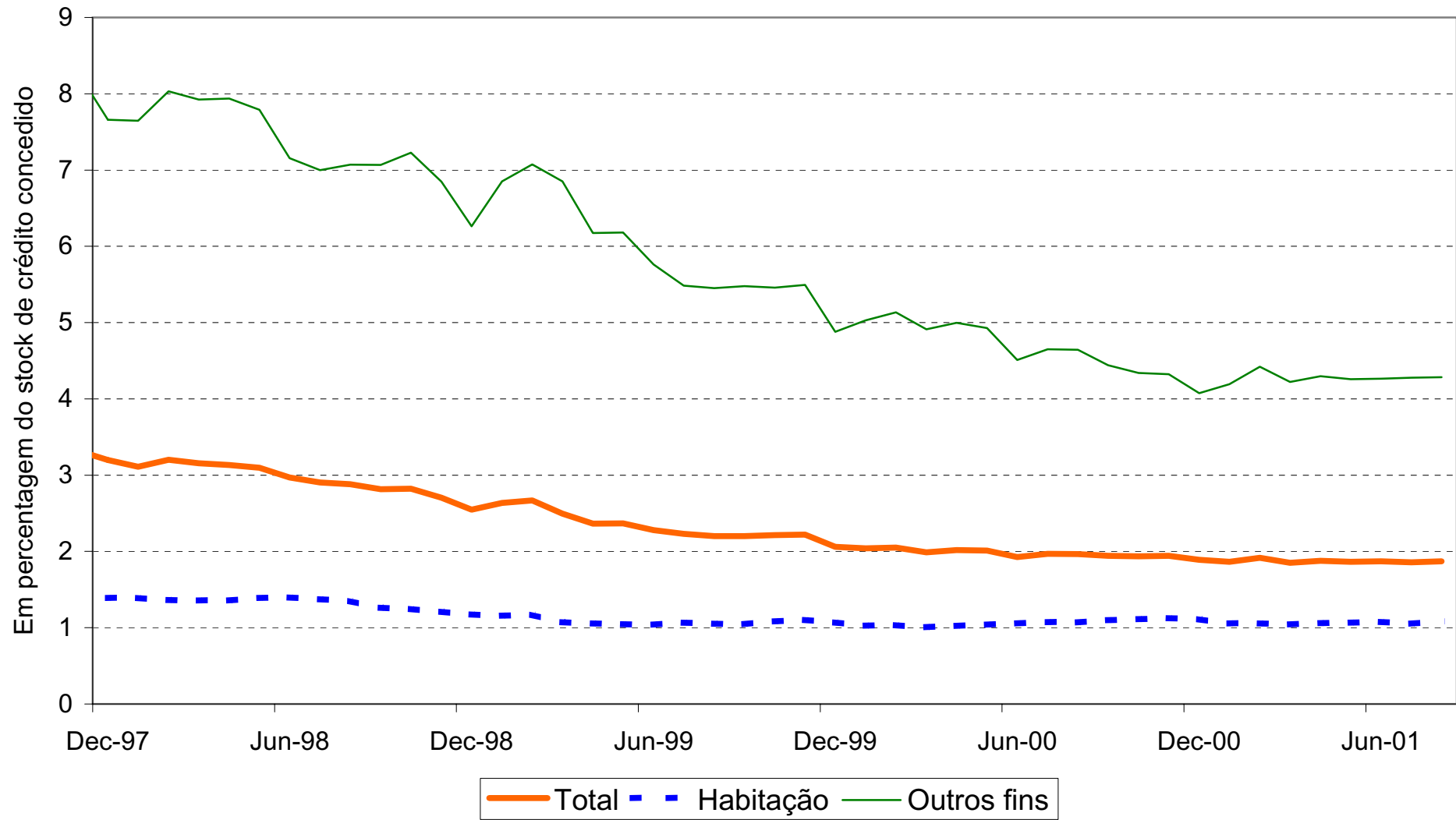
**Fontes de financiamento seleccionadas dos grupos bancários Portugueses**  
(dados consolidados - % crédito total)



Nota: São excluídos os bancos com sede no off-shore da Madeira.

G29

### Rácios de incumprimento do crédito bancário a particulares



G30

**Rácio de solvabilidade do sistema bancário  
(base consolidada)**

